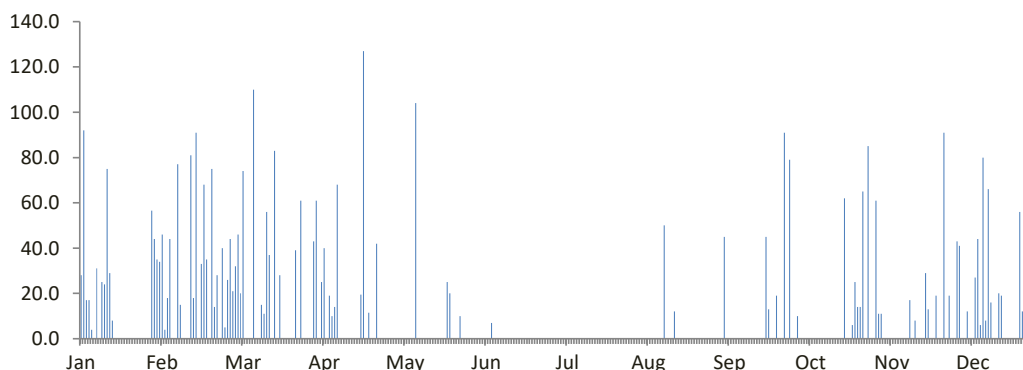


DATA CURAH HUJAN HARIAN

Nama Pos	: Deles	Provinsi	: Jawa Tengah
Nomor Pos	: 14 d	Kota/Kabupaten	: Klaten
Jenis Alat	: Manual	Kecamatan	: Kemalang
Koordinat	: 7 35' 47.3" LS-110 28' 51.5" BT	Desa/Kampung	: Karangbono
Elevasi	: -	Pengelola	: BPSDA Bengawan Solo
SWS - DAS	: Bengawan Solo	Didirikan	: Cabang Dinas Klaten
Tahun Pendirian	: -	Tahun	: 2020

TANGGAL	BULAN (mm)											
	Jan	Feb	Mar	Apr	Mei	Jun	Jul	Ags	Sep	Okt	Nov	Des
1	28.0	46.0	32.0	61.0	0.0	0.0	0.0	0.0	0.0	0.0	61.0	0.0
2	92.0	4.0	46.0	0.0	0.0	0.0	0.0	0.0	0.0	10.0	11.0	43.0
3	17.0	18.0	20.0	25.0	0.0	0.0	0.0	0.0	0.0	0.0	11.0	41.0
4	17.0	44.0	74.0	40.0	0.0	0.0	0.0	0.0	45.0	0.0	0.0	0.0
5	4.0	0.0	0.0	0.0	0.0	0.0	0.0	0.0	0.0	0.0	0.0	0.0
6	0.0	0.0	0.0	19.0	0.0	0.0	0.0	0.0	0.0	0.0	0.0	12.0
7	31.0	77.0	0.0	10.0	0.0	7.0	0.0	0.0	0.0	0.0	0.0	0.0
8	0.0	15.0	110.0	14.0	0.0	0.0	0.0	0.0	0.0	0.0	0.0	0.0
9	25.0	0.0	0.0	68.0	104.0	0.0	0.0	0.0	0.0	0.0	0.0	27.0
10	24.0	0.0	0.0	0.0	0.0	0.0	0.0	0.0	0.0	0.0	0.0	44.0
11	75.0	0.0	15.0	0.0	0.0	0.0	0.0	0.0	0.0	0.0	0.0	6.0
12	29.0	81.0	11.0	0.0	0.0	0.0	0.0	50.0	0.0	0.0	0.0	80.0
13	8.0	18.0	56.0	0.0	0.0	0.0	0.0	0.0	0.0	0.0	0.0	8.0
14	0.0	91.0	37.0	0.0	0.0	0.0	0.0	0.0	0.0	0.0	17.0	66.0
15	0.0	0.0	0.0	0.0	0.0	0.0	0.0	0.0	0.0	0.0	0.0	16.0
16	0.0	33.0	83.0	0.0	0.0	0.0	0.0	12.0	0.0	0.0	8.0	0.0
17	0.0	68.0	0.0	0.0	0.0	0.0	0.0	0.0	0.0	0.0	0.0	0.0
18	0.0	35.0	28.0	19.5	0.0	0.0	0.0	0.0	0.0	0.0	0.0	20.0
19	0.0	0.0	0.0	127.0	0.0	0.0	0.0	0.0	0.0	0.0	0.0	19.0
20	0.0	75.0	0.0	0.0	0.0	0.0	0.0	0.0	45.0	62.0	29.0	0.0
21	0.0	14.0	0.0	11.5	25.0	0.0	0.0	0.0	13.0	0.0	13.0	0.0
22	0.0	28.0	0.0	0.0	20.0	0.0	0.0	0.0	0.0	0.0	0.0	0.0
23	0.0	0.0	0.0	0.0	0.0	0.0	0.0	0.0	0.0	6.0	0.0	0.0
24	0.0	40.0	39.0	42.0	0.0	0.0	0.0	0.0	19.0	25.0	19.0	0.0
25	0.0	5.0	0.0	0.0	0.0	0.0	0.0	0.0	0.0	14.0	0.0	0.0
26	0.0	26.0	61.0	0.0	10.0	0.0	0.0	0.0	0.0	14.0	0.0	56.0
27	0.0	44.0	0.0	0.0	0.0	0.0	0.0	0.0	91.0	65.0	91.0	12.0
28	56.5	21.0	0.0	0.0	0.0	0.0	0.0	0.0	0.0	0.0	0.0	0.0
29	44.0	0.0	0.0	0.0	0.0	0.0	0.0	0.0	79.0	85.0	19.0	0.0
30	35.0		0.0	0.0	0.0	0.0	0.0	0.0	0.0	0.0	0.0	29.0
31	34.0		43.0		0.0		0.0	0.0		0.0		23.0
Hujan Maks	92.0	91.0	110.0	127.0	104.0	7.0	0.0	50.0	91.0	85.0	91.0	80.0
Jml. Curah Hujan	519.5	783.0	655.0	437.0	159.0	7.0	0.0	62.0	292.0	281.0	279.0	502.0
Jml. Hari Hujan	15	20	14	11	4	1	0	2	6	8	10	16
Jml. data (1-15)	15	15	15	15	15	15	15	15	15	15	15	15
Jml. Hujan (1-15)	350.0	394.0	401.0	237.0	104.0	7.0	0.0	50.0	45.0	10.0	100.0	343.0
Jml. Data (16-31)	16	14	16	15	16	16	16	16	15	16	15	16
Jml. Hujan (16-31)	169.5	389.0	254.0	200.0	55.0	0.0	0.0	12.0	247.0	271.0	179.0	159.0
Tahunan	Hujan Maksimum		Jumlah Curah Hujan			Jumlah Hari Hujan			Hujan Ekstrim			
	127.0		3976.5			107			152			

GRAFIK HUJAN (mm)

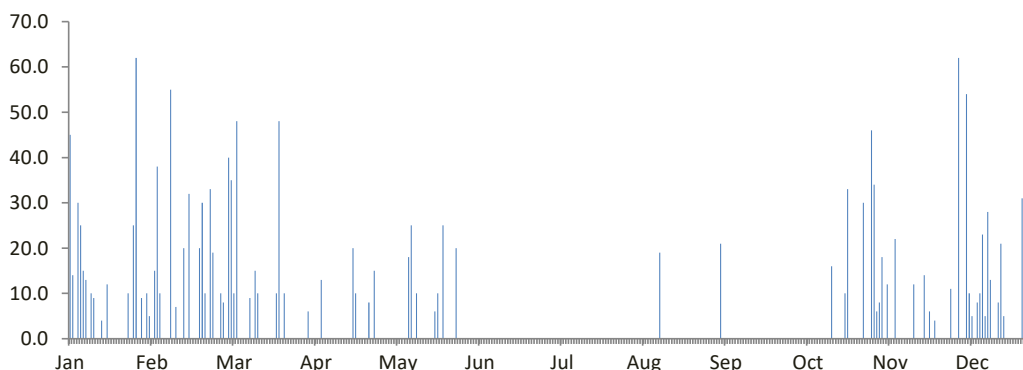


DATA CURAH HUJAN HARIAN

Nama Pos	: Kedunguling	Provinsi	: Jawa Tengah
Nomor Pos	: 114 f	Kota/Kabupaten	: Wonogiri
Jenis Alat	: Manual	Kecamatan	: Wuryantoro
Koordinat	: 7 56' 30.8" LS-110 50' 28.7" BT	Desa/Kampung	: Mojopuro
Elevasi	: -	Pengelola	: BAPUSDATARU Bengawan Solo
SWS - DAS	: B Solo	Didirikan	: Cab Din Wonogiri
Tahun Pendirian	: -	Tahun	: 2020

TANGGAL	BULAN (mm)											
	Jan	Feb	Mar	Apr	Mei	Jun	Jul	Ags	Sep	Okt	Nov	Des
1	45.0	0.0	0.0	6.0	0.0	0.0	0.0	0.0	0.0	0.0	34.0	0.0
2	14.0	15.0	40.0	0.0	0.0	0.0	0.0	0.0	0.0	0.0	6.0	0.0
3	0.0	38.0	35.0	0.0	0.0	0.0	0.0	0.0	0.0	0.0	8.0	62.0
4	30.0	10.0	10.0	0.0	0.0	0.0	0.0	0.0	21.0	0.0	18.0	0.0
5	25.0	0.0	48.0	0.0	0.0	0.0	0.0	0.0	0.0	0.0	0.0	0.0
6	15.0	0.0	0.0	13.0	0.0	0.0	0.0	0.0	0.0	0.0	12.0	54.0
7	13.0	0.0	0.0	0.0	0.0	0.0	0.0	0.0	0.0	0.0	0.0	10.0
8	0.0	55.0	0.0	0.0	0.0	0.0	0.0	0.0	0.0	0.0	0.0	5.0
9	10.0	0.0	0.0	0.0	18.0	0.0	0.0	0.0	0.0	0.0	22.0	0.0
10	9.0	7.0	9.0	0.0	25.0	0.0	0.0	0.0	0.0	0.0	0.0	8.0
11	0.0	0.0	0.0	0.0	0.0	0.0	0.0	0.0	0.0	0.0	0.0	10.0
12	0.0	0.0	15.0	0.0	10.0	0.0	0.0	19.0	0.0	0.0	0.0	23.0
13	4.0	20.0	10.0	0.0	0.0	0.0	0.0	0.0	0.0	0.0	0.0	5.0
14	0.0	0.0	0.0	0.0	0.0	0.0	0.0	0.0	0.0	0.0	0.0	28.0
15	12.0	32.0	0.0	0.0	0.0	0.0	0.0	0.0	0.0	0.0	0.0	13.0
16	0.0	0.0	0.0	0.0	0.0	0.0	0.0	0.0	0.0	16.0	12.0	0.0
17	0.0	0.0	0.0	0.0	0.0	0.0	0.0	0.0	0.0	0.0	0.0	0.0
18	0.0	0.0	0.0	20.0	0.0	0.0	0.0	0.0	0.0	0.0	0.0	8.0
19	0.0	20.0	0.0	10.0	6.0	0.0	0.0	0.0	0.0	0.0	0.0	21.0
20	0.0	30.0	10.0	0.0	10.0	0.0	0.0	0.0	0.0	0.0	14.0	5.0
21	0.0	10.0	48.0	0.0	0.0	0.0	0.0	0.0	0.0	10.0	0.0	0.0
22	0.0	0.0	0.0	0.0	25.0	0.0	0.0	0.0	0.0	33.0	6.0	0.0
23	10.0	33.0	10.0	0.0	0.0	0.0	0.0	0.0	0.0	0.0	0.0	0.0
24	0.0	19.0	0.0	8.0	0.0	0.0	0.0	0.0	0.0	0.0	4.0	0.0
25	25.0	0.0	0.0	0.0	0.0	0.0	0.0	0.0	0.0	0.0	0.0	0.0
26	62.0	0.0	0.0	15.0	0.0	0.0	0.0	0.0	0.0	0.0	0.0	0.0
27	0.0	10.0	0.0	0.0	20.0	0.0	0.0	0.0	0.0	0.0	0.0	31.0
28	9.0	8.0	0.0	0.0	0.0	0.0	0.0	0.0	0.0	30.0	0.0	5.0
29	0.0	13.0	0.0	0.0	0.0	0.0	0.0	0.0	0.0	0.0	0.0	0.0
30	10.0		0.0	0.0	0.0	0.0	0.0	0.0	0.0	0.0	11.0	0.0
31	5.0		0.0		0.0	0.0	0.0	0.0		46.0		26.0
Hujan Maks	62.0	55.0	48.0	20.0	25.0	0.0	0.0	19.0	21.0	46.0	34.0	62.0
Jml. Curah Hujan	298.0	320.0	235.0	72.0	114.0	0.0	0.0	19.0	21.0	135.0	147.0	314.0
Jml. Hari Hujan	16	15	10	6	7	0	0	1	1	5	11	16
Jml. data (1-15)	15	15	15	15	15	15	15	15	15	15	15	15
Jml. Hujan (1-15)	177.0	177.0	167.0	19.0	53.0	0.0	0.0	19.0	21.0	0.0	100.0	218.0
Jml. Data (16-31)	16	14	16	15	16	16	16	16	15	16	15	16
Jml. Hujan (16-31)	121.0	143.0	68.0	53.0	61.0	0.0	0.0	0.0	0.0	135.0	47.0	96.0
Tahunan	Hujan Maksimum		Jumlah Curah Hujan			Jumlah Hari Hujan			Hujan Ekstrim			
	62.0		1675.0			88			145			

GRAFIK HUJAN (mm)

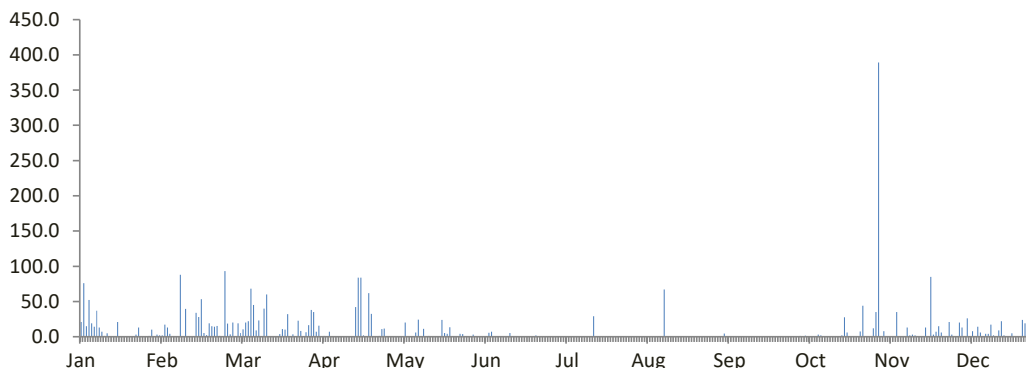


DATA CURAH HUJAN HARIAN

Nama Pos	: Ngancar	Provinsi	: Jawa Tengah
Nomor Pos	: 115 b	Kota/Kabupaten	: Wonogiri
Jenis Alat	: Manual	Kecamatan	: Ngancar
Koordinat	: 7 59' 20.36" LS-110 58' 44.5" BT	Desa/Kampung	: Selopuro
Elevasi	: -	Pengelola	: BAPUSDATARU Bengawan Solo
SWS - DAS	: B Solo	Didirikan	: Sub Din Wonogiri
Tahun Pendirian	: -	Tahun	: 2020

TANGGAL	BULAN (mm)											
	Jan	Feb	Mar	Apr	Mei	Jun	Jul	Ags	Sep	Okt	Nov	Des
1	21.0	2.0	0.0	7.0	0.0	0.0	0.0	0.0	0.0	0.0	35.0	0.0
2	76.0	17.0	19.0	15.6	0.0	0.0	0.0	0.0	0.0	0.0	389.0	0.0
3	15.0	13.0	5.4	0.0	0.0	0.0	0.0	0.0	0.0	1.2	0.0	20.0
4	52.0	4.0	10.4	1.0	0.0	0.0	0.0	0.0	4.5	0.0	8.0	13.0
5	19.0	0.0	20.0	0.0	20.0	0.0	0.0	0.0	0.0	1.4	0.0	0.0
6	14.0	0.0	22.0	7.0	0.0	5.6	0.0	0.0	0.0	0.0	0.0	26.0
7	37.0	0.0	68.0	0.0	0.0	7.0	0.0	0.0	0.0	0.0	0.0	0.0
8	13.0	88.0	45.0	0.0	0.0	0.0	0.0	0.0	0.0	0.0	0.0	8.0
9	7.0	0.0	9.0	0.0	6.0	0.0	0.0	0.0	0.0	0.0	35.0	0.0
10	1.0	39.6	23.0	0.0	24.2	0.0	0.0	0.0	0.0	3.0	0.0	14.0
11	5.0	0.0	0.0	0.0	0.0	0.0	0.0	0.0	0.0	2.0	0.0	6.0
12	0.0	0.0	40.0	0.0	11.2	0.0	0.0	67.2	0.0	0.0	0.0	0.0
13	0.0	0.0	60.0	0.0	0.0	0.0	0.0	0.0	0.0	0.0	13.0	4.0
14	0.0	34.0	0.0	0.0	1.0	5.2	0.0	0.0	0.0	0.0	2.0	4.0
15	21.0	28.0	0.0	0.0	0.0	0.0	0.0	0.0	0.0	0.0	3.0	17.0
16	0.0	53.2	0.0	42.0	0.0	0.0	29.0	0.0	0.0	0.0	2.0	2.0
17	0.0	5.3	0.0	84.0	0.0	0.0	0.0	0.0	0.0	0.0	0.0	0.0
18	0.0	2.2	3.8	84.0	0.0	0.0	0.0	0.0	0.0	0.0	0.0	9.0
19	0.0	19.2	11.0	2.0	24.0	0.0	0.0	0.0	0.0	2.0	0.0	22.0
20	0.0	14.9	10.2	0.0	5.4	0.0	0.0	0.0	0.0	27.6	13.0	2.0
21	0.0	14.0	32.0	62.0	4.0	0.0	0.0	0.0	0.0	6.0	0.0	0.0
22	3.0	15.2	0.0	32.4	13.6	0.0	0.0	0.0	0.0	0.0	85.0	0.0
23	13.0	1.0	3.2	0.0	0.0	0.0	0.0	0.0	0.0	0.0	3.0	5.0
24	0.0	0.0	0.0	0.0	0.0	2.0	0.0	0.0	0.0	0.0	7.0	0.0
25	0.0	93.0	22.8	1.0	0.0	0.0	0.0	0.0	0.0	0.0	15.0	0.0
26	0.0	18.6	8.4	11.0	4.0	0.0	0.0	0.0	0.0	7.4	6.0	0.0
27	1.0	3.2	0.0	11.6	3.8	0.0	0.0	0.0	0.0	44.0	0.0	24.0
28	10.0	20.2	6.2	0.0	0.0	0.0	0.0	0.0	0.0	0.0	0.0	19.0
29	0.0	34.8	16.4	0.0	0.0	0.0	0.0	0.0	0.0	0.0	21.0	0.0
30	3.0		38.0	0.0	0.0	0.0	0.0	0.0	0.0	0.0	3.0	0.0
31	2.0		35.0		3.0					12.0		35.0
Hujan Maks	76.0	93.0	68.0	84.0	24.2	7.0	-	-	4.5	44.0	389.0	35.0
Jml. Curah Hujan	313.0	520.4	508.8	360.6	120.2	19.8	-	-	4.5	106.6	640.0	230.0
Jml. Hari Hujan	18	21	22	13	12	4	-	-	1	10	16	17
Jml. data (1-15)	15	15	15	15	15	15	-	-	15	15	15	15
Jml. Hujan (1-15)	281.0	225.6	321.8	30.6	62.4	17.8	-	-	4.5	7.6	485.0	112.0
Jml. Data (16-31)	16	14	16	16	16	15	-	-	15	16	15	16
Jml. Hujan (16-31)	32.0	294.8	187.0	330.0	57.8	2.0	-	-	0.0	99.0	155.0	118.0
Tahunan	Hujan Maksimum		Jumlah Curah Hujan			Jumlah Hari Hujan			Hujan Ekstrim			
	-		-			-			280			

GRAFIK HUJAN (mm)



DATA CURAH HUJAN HARIAN

Nama Pos	: BPSDA B.Solo	Provinsi	: Jawa Tengah
Nomor Pos	: -	Kota/Kabupaten	: Sukoharjo
Jenis Alat	: Manual	Kecamatan	: Mojolaban
Koordinat	: 7 34' 29.1" LS-110 53' 7.8" BT	Desa/Kampung	: Triyagan
Elevasi	: -	Pengelola	: BPSDA Bengawan Solo
SWS - DAS	: Bengawan Solo	Didirikan	: -
Tahun Pendirian	: -	Tahun	: 2020

TANGGAL	BULAN (mm)											
	Jan	Feb	Mar	Apr	Mei	Jun	Jul	Ags	Sep	Okt	Nov	Des
1	21.0	0.0	42.0	2.0	0.0	0.0	0.0	0.0	0.0	4.0	27.0	15.0
2	0.0	0.0	69.0	31.0	0.0	0.0	0.0	0.0	0.0	21.0	0.0	32.0
3	10.0	11.0	40.0	27.0	0.0	0.0	0.0	0.0	0.0	0.0	17.0	67.0
4	0.0	6.0	28.0	14.0	0.0	0.0	0.0	0.0	0.0	0.0	1.0	0.0
5	6.0	4.0	1.0	78.0	0.0	0.0	0.0	0.0	2.0	0.0	0.0	3.0
6	28.0	7.0	21.0	33.0	47.0	0.0	16.0	0.0	0.0	0.0	0.0	1.0
7	23.0	25.0	0.0	22.0	0.0	0.0	0.0	0.0	0.0	0.0	0.0	5.0
8	9.0	0.0	15.0	46.0	0.0	0.0	0.0	0.0	0.0	0.0	0.0	21.0
9	39.0	3.0	0.0	0.0	64.0	0.0	0.0	0.0	0.0	2.0	1.0	0.0
10	17.0	1.0	0.0	0.0	0.0	0.0	0.0	0.0	0.0	16.0	34.0	6.0
11	0.0	0.0	87.0	0.0	56.0	0.0	0.0	97.0	0.0	0.0	3.0	88.0
12	0.0	21.0	0.0	0.0	0.0	0.0	0.0	0.0	0.0	0.0	6.0	47.0
13	0.0	0.0	1.0	0.0	0.0	0.0	0.0	1.0	0.0	0.0	4.0	92.0
14	11.0	6.0	0.0	0.0	0.0	0.0	0.0	0.0	0.0	0.0	66.0	16.0
15	23.0	61.0	0.0	0.0	0.0	0.0	0.0	46.0	0.0	0.0	0.0	0.0
16	0.0	24.0	0.0	0.0	0.0	0.0	0.0	8.0	7.0	0.0	0.0	0.0
17	0.0	18.0	58.0	51.0	26.0	0.0	0.0	0.0	0.0	0.0	0.0	1.0
18	13.0	61.0	0.0	0.0	43.0	0.0	0.0	0.0	0.0	0.0	0.0	33.0
19	0.0	64.0	39.0	0.0	2.0	0.0	0.0	0.0	0.0	0.0	74.0	0.0
20	0.0	4.0	0.0	0.0	0.0	0.0	0.0	0.0	0.0	29.0	0.0	0.0
21	0.0	1.0	0.0	19.0	0.0	0.0	0.0	0.0	0.0	0.0	128.0	0.0
22	0.0	0.0	0.0	0.0	0.0	0.0	0.0	0.0	0.0	6.0	1.0	0.0
23	60.0	0.0	74.0	0.0	0.0	0.0	0.0	0.0	0.0	3.0	9.0	4.0
24	0.0	0.0	0.0	0.0	0.0	0.0	0.0	0.0	0.0	0.0	2.0	0.0
25	47.0	67.0	0.0	0.0	0.0	0.0	0.0	0.0	0.0	0.0	0.0	11.0
26	0.0	25.0	0.0	32.0	0.0	0.0	0.0	0.0	0.0	0.0	0.0	8.0
27	0.0	19.0	0.0	17.0	1.0	0.0	0.0	0.0	0.0	0.0	6.0	0.0
28	0.0	61.0	46.0	0.0	0.0	0.0	0.0	0.0	0.0	0.0	0.0	1.0
29	0.0	0.0	27.0	26.0	0.0	0.0	0.0	0.0	0.0	0.0	4.0	0.0
30	34.0		0.0	0.0	21.0	0.0	0.0	0.0	1.0	15.0	0.0	24.0
31	41.0		65.0		0.0		0.0	0.0		2.0		41.0
Hujan Maks	60.0	67.0	87.0	78.0	64.0	0.0	16.0	97.0	7.0	29.0	128.0	92.0
Jml. Curah Hujan	382.0	489.0	613.0	398.0	260.0	0.0	16.0	152.0	10.0	98.0	383.0	516.0
Jml. Hari Hujan	15	20	15	13	8	0	1	4	3	9	16	20
Jml. data (1-15)	15	15	15	15	15	15	15	15	15	15	15	15
Jml. Hujan (1-15)	187.0	145.0	304.0	253.0	167.0	0.0	16.0	144.0	2.0	43.0	159.0	393.0
Jml. Data (16-31)	16	14	16	15	16	15	16	16	15	16	15	16
Jml. Hujan (16-31)	195.0	344.0	309.0	145.0	93.0	0.0	0.0	8.0	8.0	55.0	224.0	123.0
Tahunan	Hujan Maksimum		Jumlah Curah Hujan			Jumlah Hari Hujan			Hujan Ekstrim			
	128.0		3317.0			124			154			

GRAFIK HUJAN (mm)

